

Web & 電話システム (コンタクトセンター) の統合監視ソリューション

OneSight™

オンラインショッピング

コールセンター

Webチケット予約・販売

カスタマーサポート

統合監視ツール

OneSight

ユーザ体験の質を統合監視

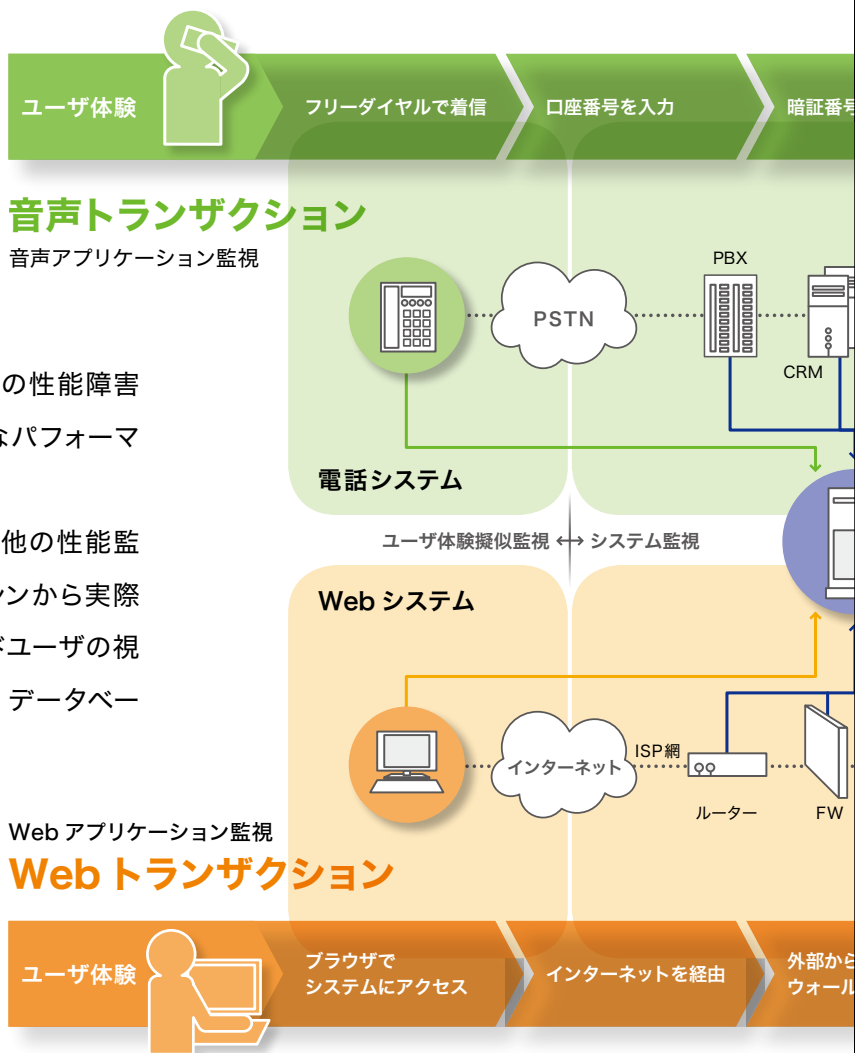
企業間受発注 Web システム

無人電話荷受けシステム

OneSight™

OneSightは、エンドユーザの視点による監視とシステム監視を融合することで、音声・Webアプリケーションのパフォーマンスやインフラストラクチャを管理するソリューションです。アプリケーションのライフサイクルを通してパフォーマンス低下の原因を正確に突き止めることで、ビジネスに影響を及ぼす前にシステムの性能障害を検知し改善するとともに、エンドユーザへの最適なパフォーマンスの提供を可能にします。

またOneSightは、単に静的なページを監視する他の性能監視製品やサービスと異なり、複数のエージェントマシンから実際のユーザ操作のトランザクションを実行します。エンドユーザの視点によるトランザクションから、サーバ、ネットワーク、データベース、アプリケーションサーバなどのシステムまでを統合的に監視することで、他の監視ツールでは見逃してしまうボトルネックが検出可能になります。



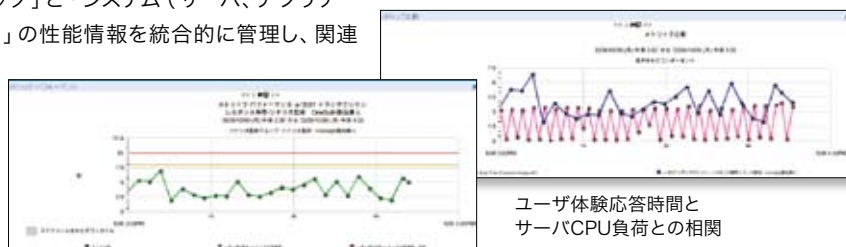
ユーザ視点による統合監視

ユーザ体験の擬似監視

単純なプロトコルレベルの記録ではなく、ユーザ操作をシナリオとして定義し定期的にエミュレートします。実際のWebシステム、自動応答システムへアクセスし動作することにより、ユーザが体験する応答時間やサービスが利用できるかという視点で性能監視を実現します。

ユーザ視点とシステム視点を統合

「ユーザ体験のメトリック」と「システム (サーバ、アプリケーション、ネットワーク)」の性能情報を統合的に管理し、関連するシステムインフラストラクチャの問題に即座にドリルダウンし問題を特定します。

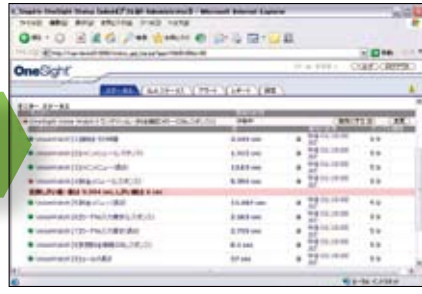
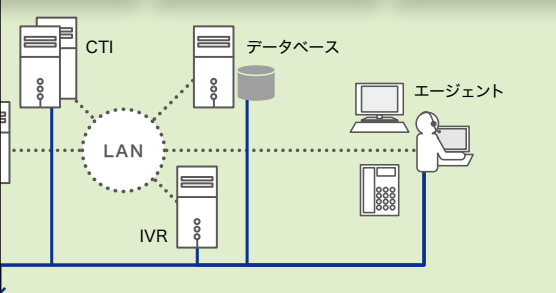


閾値との相関グラフ

統合コンソール

統一されたコンソールにより、監視対象の音声・Webアプリケーションとシステムインフラストラクチャの性能を包括的に表示し監視することが可能です。OneSightを利用して性能監視することにより、応答時間が劣化したり正常に動作しないなどの性能上の問題の原因を正確に突き止め、その問題がデータベース、Webサーバ、ルータ、アプリケーションと関連するかを確認できます。根本的な原因を特定するために、アプリケーションとインフラストラクチャの様々なデータの相関を、手に取るようにドリルダウンできます。

また、グループ単位でのアクセスおよび設定管理が可能のため、複数のシステムを統合的に管理する管理マネージャとしてもご利用いただけます。



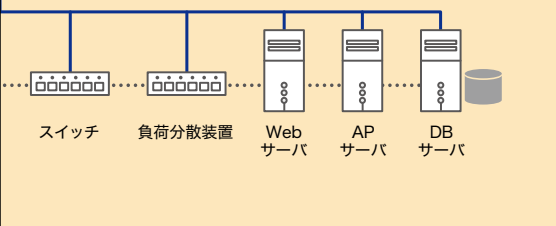
トランザクション監視ステータス (電話)

OneSight 統合監視コンソール

統合された Web ベースのコンソール
Web、電話システムの統合監視を実現



統合コンソールインターフェース



トランザクション監視レポート (Web)

次世代エージェントレス監視

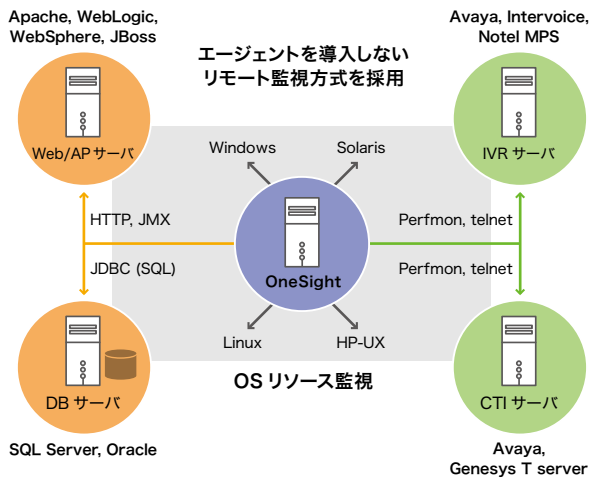
監視対象システムにエージェント（プログラム）を導入することなく、サーバ、ネットワーク機器、アプリケーションの性能情報をリモートで収集できます。また、ファイアウォール内外からのトランザクションの実行を始め、リモートホスティングサイト、異なるサーバファーム、複数のファイアウォールにまたがったシステムインフラの監視も可能です。

エージェントレス監視方式

- システム対象にエージェントソフトウェアをインストールせずに性能情報の収集が可能
- 一般的なリモート接続方法 (perfmon, telnet[ssh]) にてコマンド実行によるデータ収集を実施

様々な監視要件へ柔軟に対応

- Windows、商用UNIX等の各OSのリソース情報を収集可能
- APサーバやDBサーバ、IVRサーバといった各種ミドルウェア監視が可能
- FW、L3SW、PBXといった各ネットワーク機器筐体を監視



■ 監視項目

監視対象		監視種類	測定内容
ユーザ体験監視	アプリケーションサービス	音声トランザクション	電話ユーザ操作の自動実行による、定期的な稼働の死活監視
		Webトランザクション	一連のユーザ操作の自動実行による、定期的な応答時間の計測
ミドルウェア	データベース APサーバ IVRサーバ	障害監視	特定プロセスの死活監視
			リンク状態、ポートのステータス状態監視
			ログファイル中の障害メッセージ (error、warning) 監視
		性能監視	アプリ固有の性能データ (ヒープの使用サイズ等)
サーバ (HW/OS)	UNIX Windows Linux	障害監視	ノード監視: ICMPポーリング
			ログファイル中の障害メッセージ (error、warning)
		性能監視	CPU: CPU使用率、キューサイズ等の閾値監視、性能データ収集
			メモリ: 使用量、スワップサイズ等の閾値監視、性能データ収集
			ディスク: ディスク使用率、I/O等の閾値監視、性能データ収集
			プロセス: 指定プロセス (inetd) 等のスレッド数、性能データ収集
	スループット (InOctets/OutOctets) 等の性能データ収集		
ネットワーク	NW機器	障害監視	ノード監視: ICMPポーリング
		性能監視	スループット (InOctets/OutOctets) 等の性能データ収集

■ 仕様

サーバ	Windows2000 SP4 (ServerEdition) 以上/Windows2003 SP1以上・Pentium IV 1GHz以上・2GB RAM 8GB HD (システムドライブとして利用される260MBを含む)
コンソール	Internet Explorer 6.0以上 ・ Sun Java Plug-in version 1.4.2
DB(SQL 7/2000/2005)	Windows2000 SP4 (ServerEdition) 以上/Windows2003 SP1以上・Pentium IV 1GHz以上・2GB RAM以上 10GB HD (システムドライブとして利用される260MBを含む) ※SQL ServerはOneSightサーバと同一マシン上に配置させることも可能です。
データコレクタ	Windows2000 SP4 (ServerEdition) 以上/Windows2003 SP1以上・Pentium IV 1GHz以上・1GB RAM 10GB HD (システムドライブとして利用される260MBを含む)

無料 体験版ダウンロード

推奨動作環境、OneSightサーバーインストールガイド、プライバシーポリシーを、あらかじめご確認のうえ、お試しください。

詳しくは弊社HPをご覧ください

<http://www.empirix.co.jp/>



エンピレックス株式会社

〒150-0021 東京都渋谷区恵比寿西1-10-11 フジワラビルディング7F
Tel: 03-5457-2341 Fax: 03-5457-0541
E-mail: voicejapan@empirix.com URL: www.empirix.co.jp