

VoIPネットワークにおける迅速な障害検知と
原因究明を実現するサービス品質モニタリングソリューション

Hammer XMS™

■ Hammer XMS 製品ラインナップ

パッシブモニタリング・ソリューション

Hammer XMS Passive Ver1.7

Passive Probe (シグナリング品質・音声品質)
Media Reporting Probe (音声品質統計)

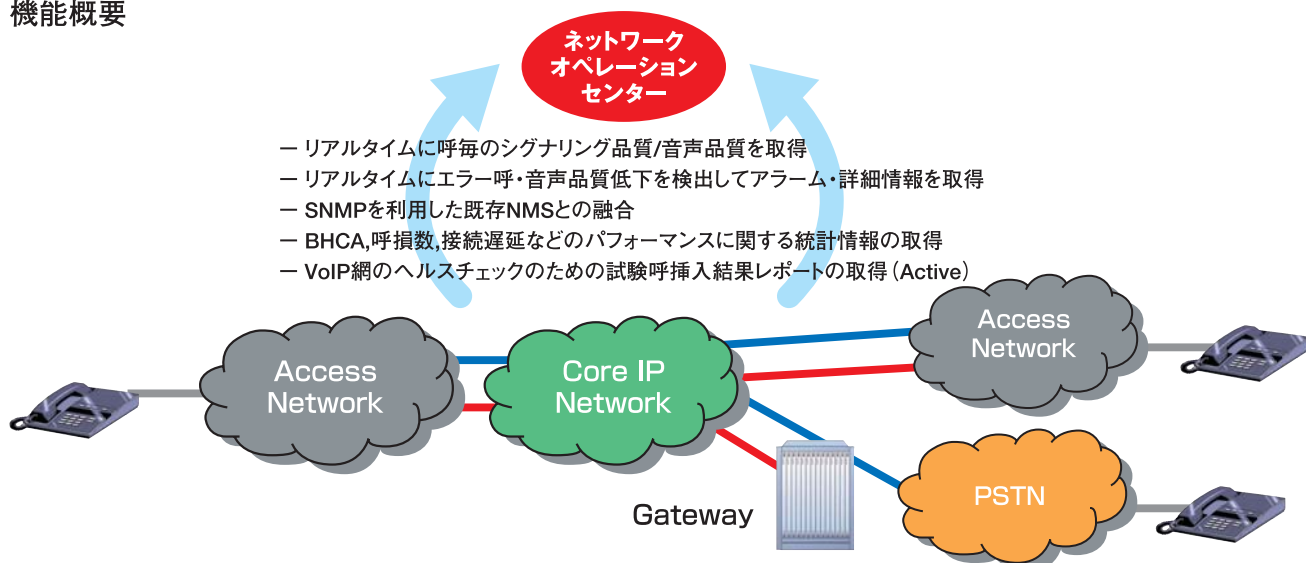
アクティブモニタリング・ソリューション

Hammer XMS Active Ver1.0

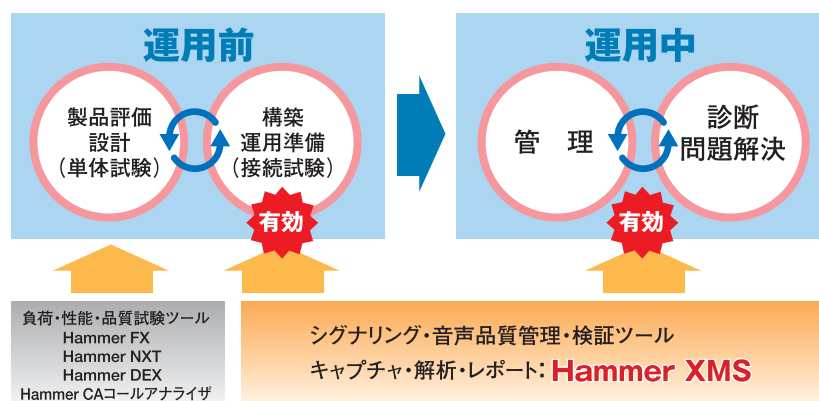
Active Probe (試験呼挿入)



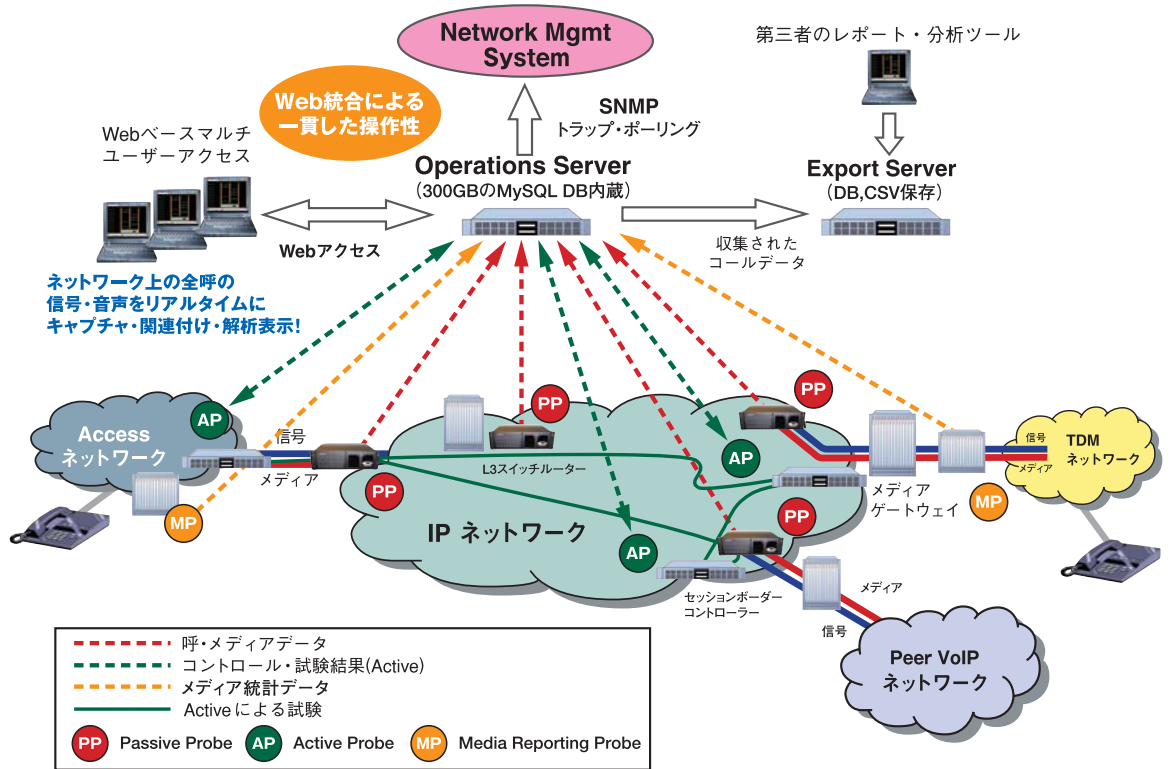
■ 機能概要



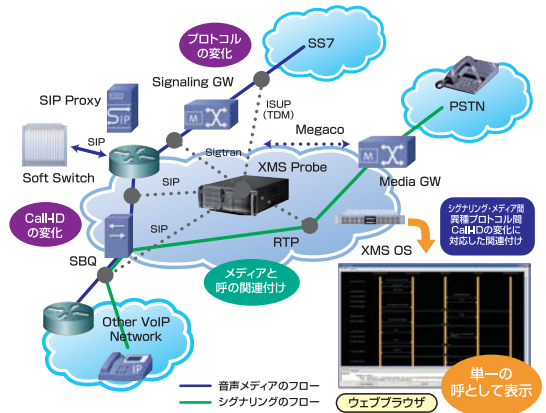
■ Hammer XMS サービスライフサイクルにおける位置付け



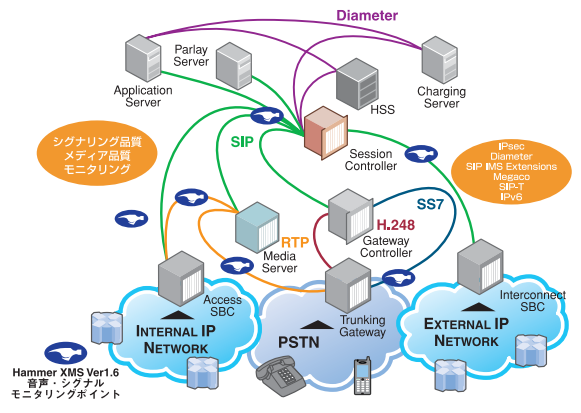
■ ネットワーク概観



■ プロトコル間・音声メディア/プロトコル間関連付け



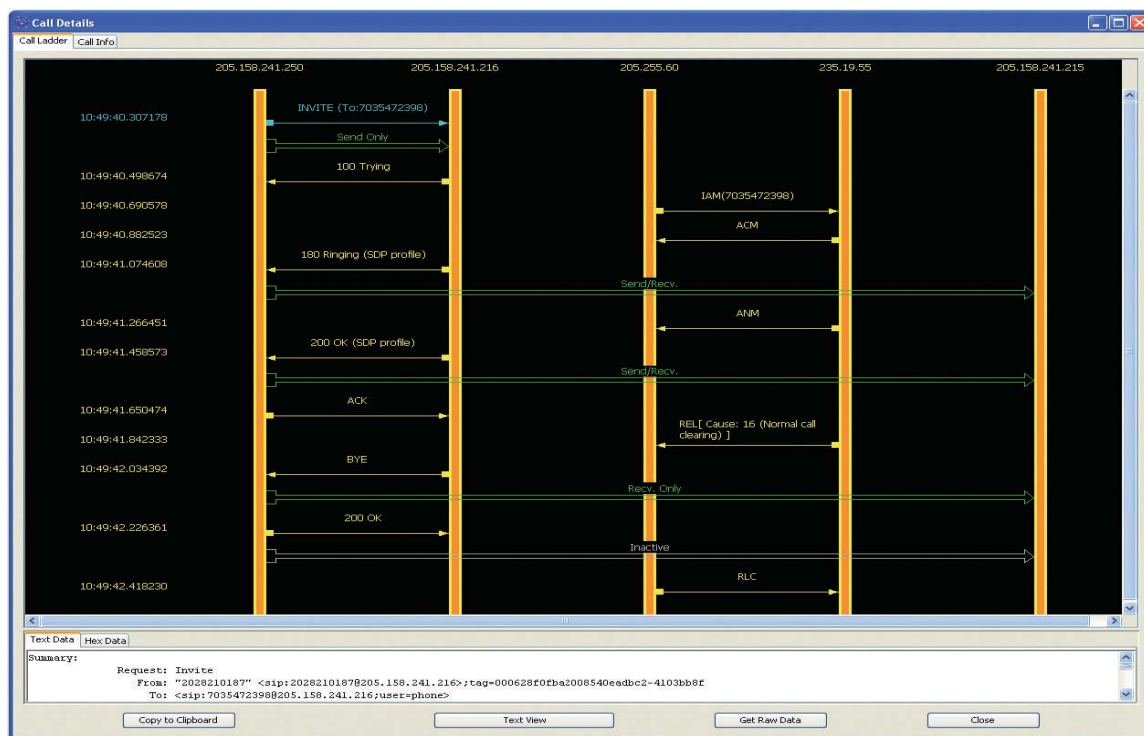
■ 次世代ネットワークへの対応



■ 特徴

- 呼毎にシグナリングとメディアの関連付けが可能
 - > SIP-RTP, Megaco-RTP など
- 呼毎に異種プロトコルによるシグナリング関連付けが可能
 - > SIP-TTC ISUP, SIP-Sigtran, SIP-Megaco など
- Call-ID が変化する場合にも関連付けが可能 (SBC/SBGの介在)
- 関連付けられたシグナリング・メディアを単一のラダー図に表示可能
- 24時間・365日連続してリアルタイムモニタリングが可能
- NGNに対応した様々なプロトコル・規格に対応 (IPv6、Diameterなど)
- オープンアーキテクチャ (API) により既存システムとの統合が容易
 - > SNMP, MySQL, Linux-OS, CSV形式出力
- “Register”、“Notify”メッセージなど充実したパケット分析機能
- 様々な客観手法による分析と報告
 - > シグナリング計測: Call Duration, Post Dial Delay,
 - > メディア計測: R-factor, MOS, 瞬間最低R値/MOS値, Jitter, Packets Sent, Lost Packets など
- 使い勝手の良いWebベースのGUI
 - > 複数のユーザがリモートから独立してアクセス可能
- タグによるコールデータの分類
 - > 電話番号、VLAN ID, IPアドレス, SS7 (OPC, DPC) をキーにグループ別に呼データを管理
- ネットワーク統計と分析
 - > BHCA、接続品質などのVoIPサービスの統計データを時間軸にてグラフ表示
 - > R値、MOS、パケットロス、ジッタなどの音声品質に関する統計データを時間軸にてグラフ表示
 - > 呼損について、エラー種別毎に統計データを時間軸にてグラフ表示
- 通話時間中の品質推移記録 (Instantaneous Media Quality)
 - > MOS変化、パケットロス変化、SQS

SIP-SS7 間関連付け



Hammer XMS 機能比較表

Hammer XMS	品質測定手法			プロトコル		音声コーデック	Diagnostics (診断)	Report (報告)	Analysis (分析)	Scheduler (試験呼生成)	RTP 音声再生
	MOS, PDD, Lost Packet, Jitter	R 値	PESQ	SIP, H.323, MGCP /NCS, ISDN, ISUP	SIP IMS Extension SIP-T,TCAP, SCTP,M2PA, M3UA, MEGACO, ASPEN, IPv6, Diameter, IPsec,COPS, BT-ISUP	G.711 G.723 G.726 G.729a/b ILBC					
Passive Ver1.7 (モニタ)	○	○	—	○	○	○	○	○	○	—	○
Active Ver1.0 (試験呼挿入)	○	—	○	○	—	○	○	○	—	○	○
Media Reporting (RTP評価)	○	○	—	—	—	—	○	○	—	—	—

○:対応 —:適用せず

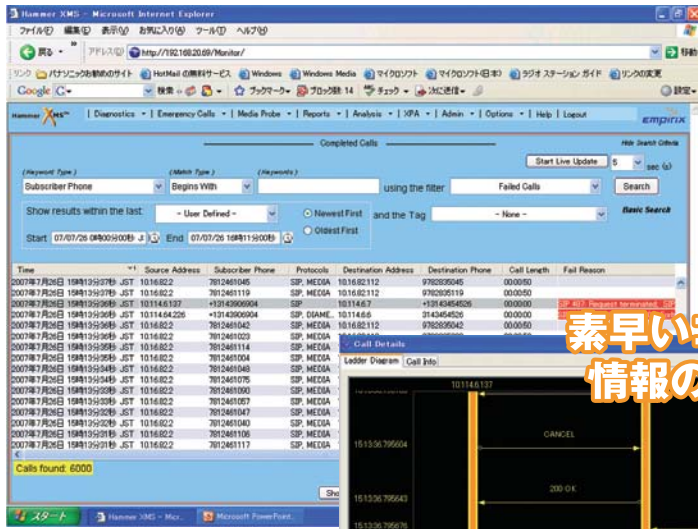
- CSV形式、PDF形式による簡易な各種呼情報・統計情報の出力が可能
- 迅速な障害解析を行うための試験呼の生成・挿入機能 (Active)
- 音声再生・保存オプション
 - > コール情報の一部として、予め指定した呼の音声プレイバックが可能
 - > RTPをWAVファイルとして保存することが可能
- 顧客・部門ポータル作成
 - > Tag別にユーザーアカウントを作成、パスワードを介して顧客毎、部門毎に限定されたレポート情報を閲覧
- 300GBのデータベース内蔵
 - > Operation Server内、Probe内に300GBのDB内蔵。
 - 過去の呼が参照可能で再現待ちが不要
- データエクスポートサーバ (オプション)
 - > 呼情報を外部サーバのDB内、CSV形式で長期間保存可能 (CDR、統計データのみ)
- アクセスセキュリティ
 - > アクセス階層によるユーザ管理

- > Passive/Active 共通ユーザ階層
 - XMS Users … Admin以外のすべてのActive/Passive機能にアクセス可能
 - Admin … すべてのActive/Passive機能にアクセス可能
- > Passive ユーザ階層
 - CSR Users … コール検索、接続・メディア品質の結果確認及び異常呼のエスカレーションが可能
 - Customer Portal … Tagで限定されたデータのPassiveレポート機能のみアクセス可能
 - Tier3 Users … Admin以外のすべてのPassive機能にアクセス可能
- > Active ユーザ階層
 - Active Probe User … Adminとテストスケジューリング以外のActive機能にアクセス可能
 - Active Scheduler … Admin以外の全てのActive機能にアクセス可能
- > SSL、LDAPをサポート

トリガ
画面アラート
SNMP
ユーザクレーム

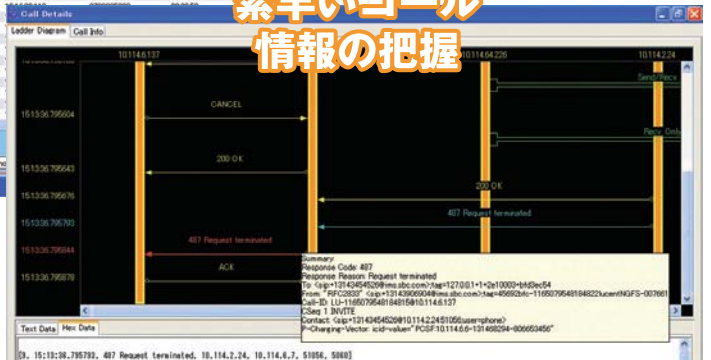
リアルタイム
リスト表示

概要から詳細へドリルダウンによる診断・分析

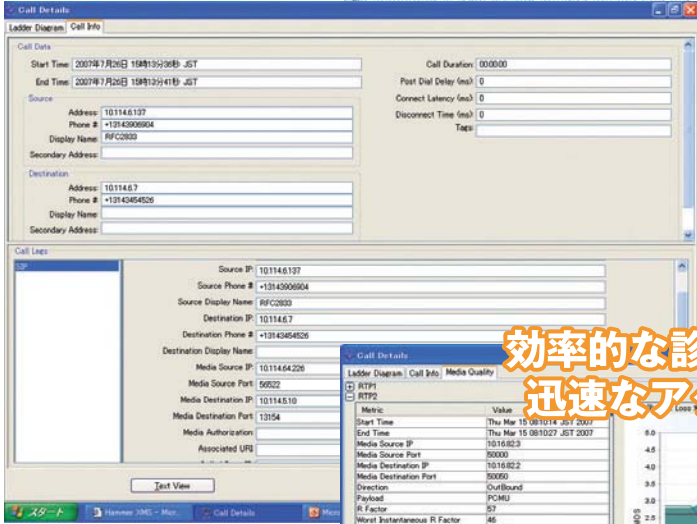


素早いコール
情報の把握

コールメディア
ラダー表示

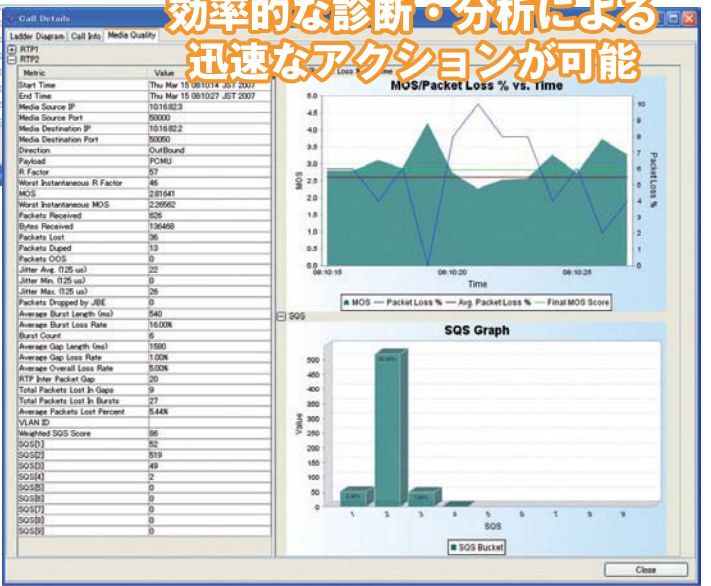


コール
メディアサマリ



効率的な診断・分析による
迅速なアクションが可能

メディア
品質詳細



コールリスト表示、ラダー表示、
コール・メディアサマリ、メディア品質詳細を
ドリルダウン的に素早く分析可能!

■記載の内容および仕様は予告なしに変更されることがあります。

■販売代理店



エンビレックス株式会社
コミュニケーション・プロダクツ・グループ

〒150-0021 東京都渋谷区恵比寿西1-10-11 7F
Tel: 03-5457-2342 Fax: 03-5457-0541
E-mail: Hammerjapan@empirix.com URL: www.empirix.co.jp

※記載されている社名・製品名は各社の商標または商品登録です。
© 2008 Empirix. All rights reserved.